

# Wissenswertes

Die Straßenverkehrsordnung sagt unter anderem aus:

Art. 154: Änderung der Fahrtrichtung oder der Fahrbahn

1. Die Fahrer, die im Begriff sind, sich in den Verkehrsfluss einzufügen, die Fahrtrichtung oder die Fahrbahn zu wechseln, rechts oder links abzubiegen

müssen

a) sich vergewissern, dass sie bei diesen Aktionen für andere Verkehrsteilnehmer keine Gefahren oder Behinderungen schaffen.

b) frühzeitig ihre Absicht kundtun.

2. Wenn besondere Signalvorrichtungen fehlen, muss der Fahrer die Signale mit der Hand geben. Er hebt den Arm in die Höhe, um anzuzeigen, dass er anhalten will, oder streckt den rechten oder linken Arm seitlich aus, um anzuzeigen, dass er nach rechts oder links abbiegen will.

3. Der Fahrer muss darüber hinaus:

a) sich so nah wie möglich am rechten Straßenrand halten, um rechts abzubiegen;

b) so eng wie möglich der Mittelachse der Fahrbahn folgen und das Abbiegen in der Kreuzung in weitem Bogen vollenden, um links abzubiegen.

Dies gilt es zu beachten:



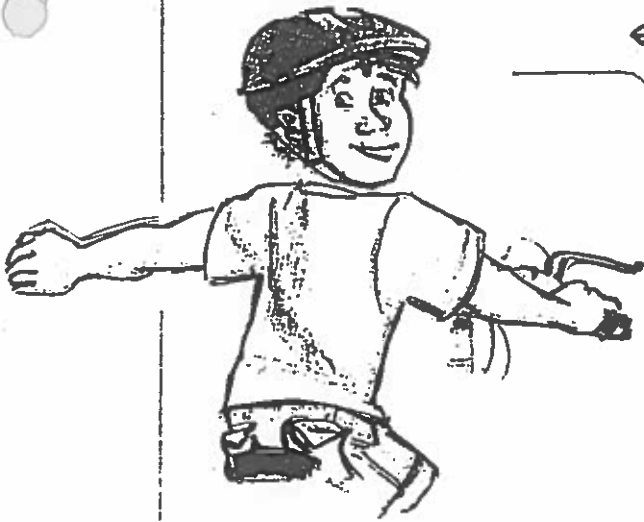
Das Linksabbiegen ist die Königsdisziplin, die „Hohe Schule“ für jeden Radfahrer. Das Abbiegen ist sehr schwierig und bei starkem Verkehr auch gefährlich. Es gibt verschiedene Möglichkeiten des Abbiegens.

- Nicht außer Acht gelassen werden sollte die Möglichkeit, abzustiegen und sich als Fußgänger mit Rad zu bewegen.
- Praktische Übungen im Turnsaal und im Schulhof sind unerlässlich. Dabei kann man mit kleinen Kinderkarawanen beginnen, die Fahrzeuge simulieren, und so das Abbiegen in den einzelnen Schritten gefahrlos üben.
- Daran schließen Übungen auf dem Fahrrad im Schonraum an.

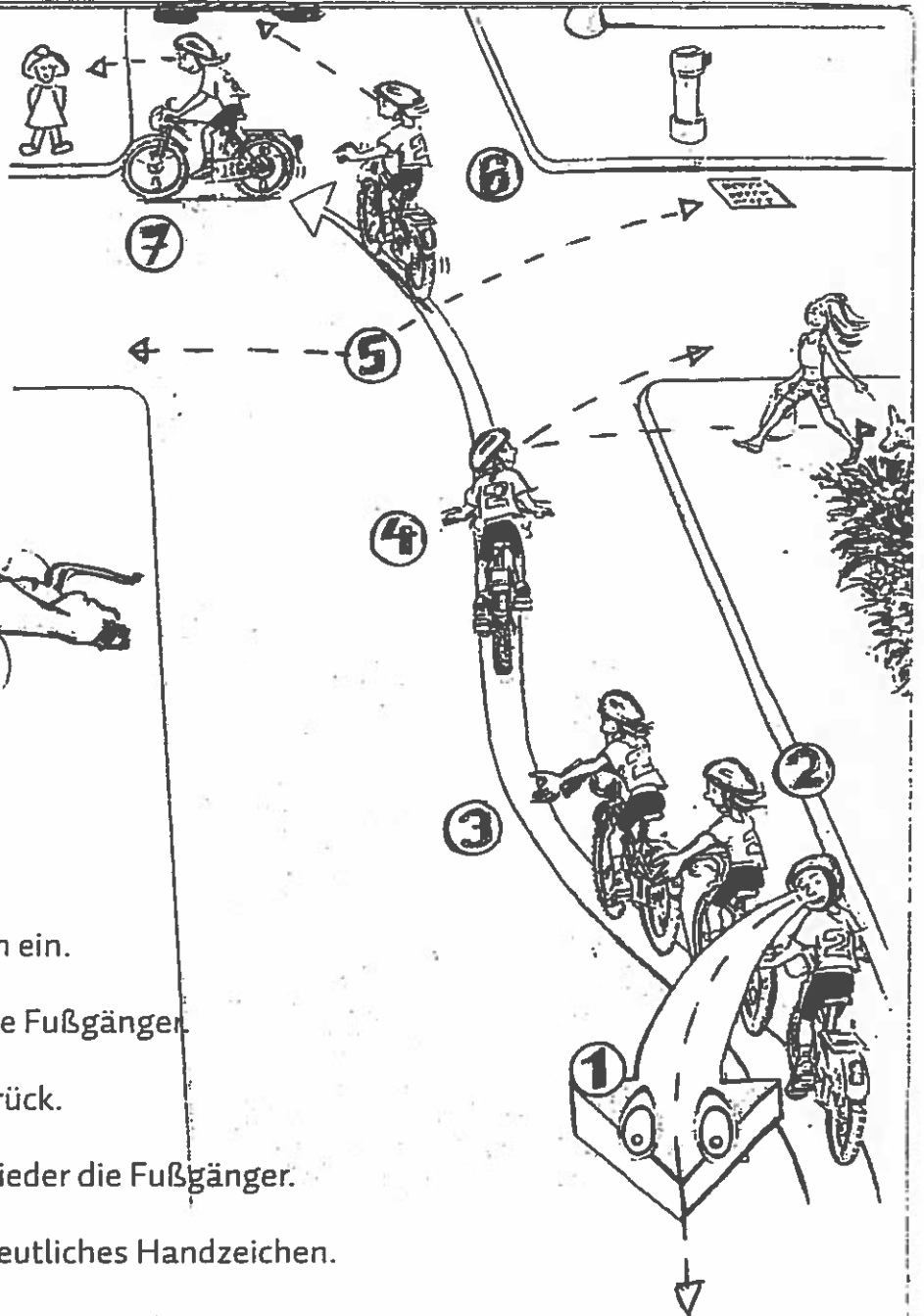
# Arbeitsblatt 1a: Links abbiegen

Wie verhältst du dich beim Linksabbiegen?  
Finde die richtige Reihenfolge und trag die Ziffern unten ein!

Nicht vergessen:  
Ein deutliches Hand-  
zeichen geben!



- Ich ordne mich ein.
- Ich beachte die Fußgänger.
- Ich schaue zurück.
- Ich beachte wieder die Fußgänger.
- Ich gebe ein deutliches Handzeichen.
- Ich beachte den Querverkehr.
- Ich beachte den Gegenverkehr und biege in weitem Bogen links ein.



# Arbeitsblatt 1b: Links abbiegen mit dem Fahrrad

Betrachte das Arbeitsblatt 1a.

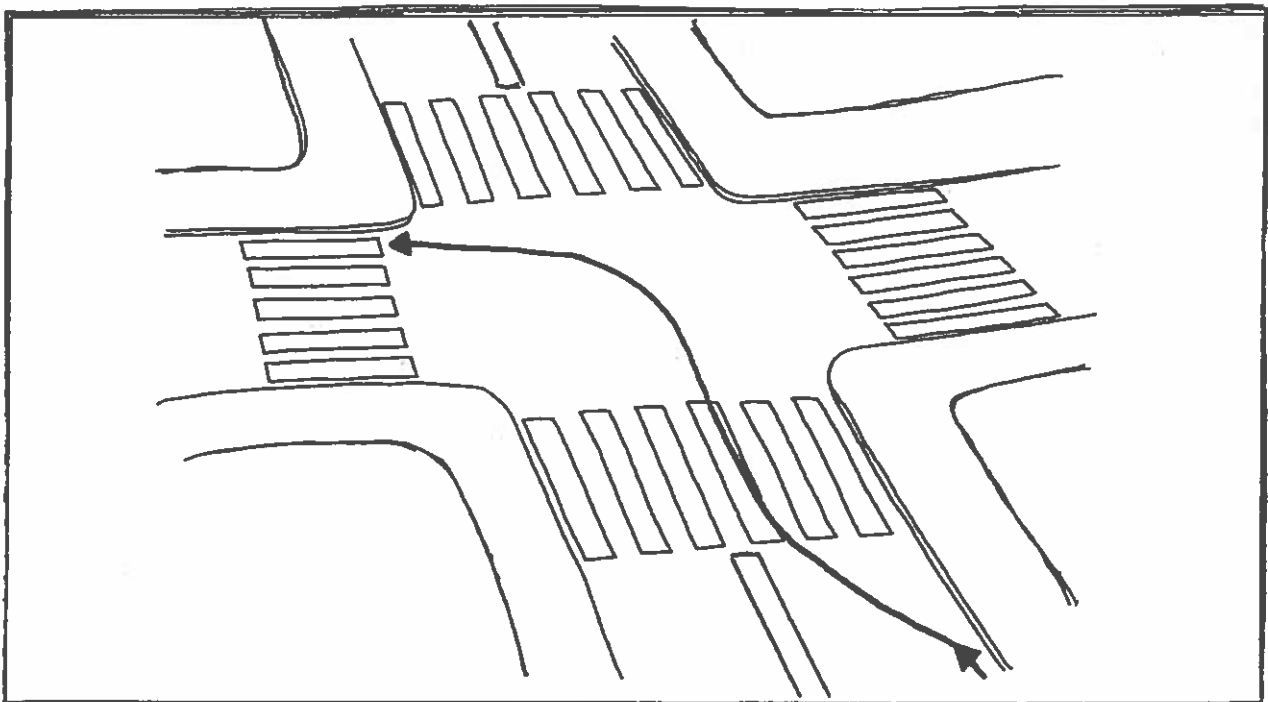
Überlege, warum du dich beim Linksabbiegen so verhalten musst, und begründe die einzelnen Punkte.

1	2
3	4
5	6
7	

**TIPP:** Bei starkem Verkehr, schlechten Sichtverhältnissen oder wenn du beim Linksabbiegen noch nicht sicher bist, kannst du dich mit deinem Rad in einen Fußgänger verwandeln.

**Steige ab und schiebe!**

Zeichne die beiden anderen Möglichkeiten des Linksabbiegens als Fußgänger mit Rad in die Zeichnung ein. Verwende verschiedene Farben!



## Wir üben das Linksabbiegen

Ausschneidebogen für die praktischen Übungen im Schulhof oder in der Turnhalle

sich einordnen

zurückschauen

deutliches Handzeichen geben

wieder die Fußgänger beachten

Gegenverkehr beachten und in weitem Bogen links einbiegen

Fußgänger beachten

Querverkehr beachten

1

2

3

4

5

6

7