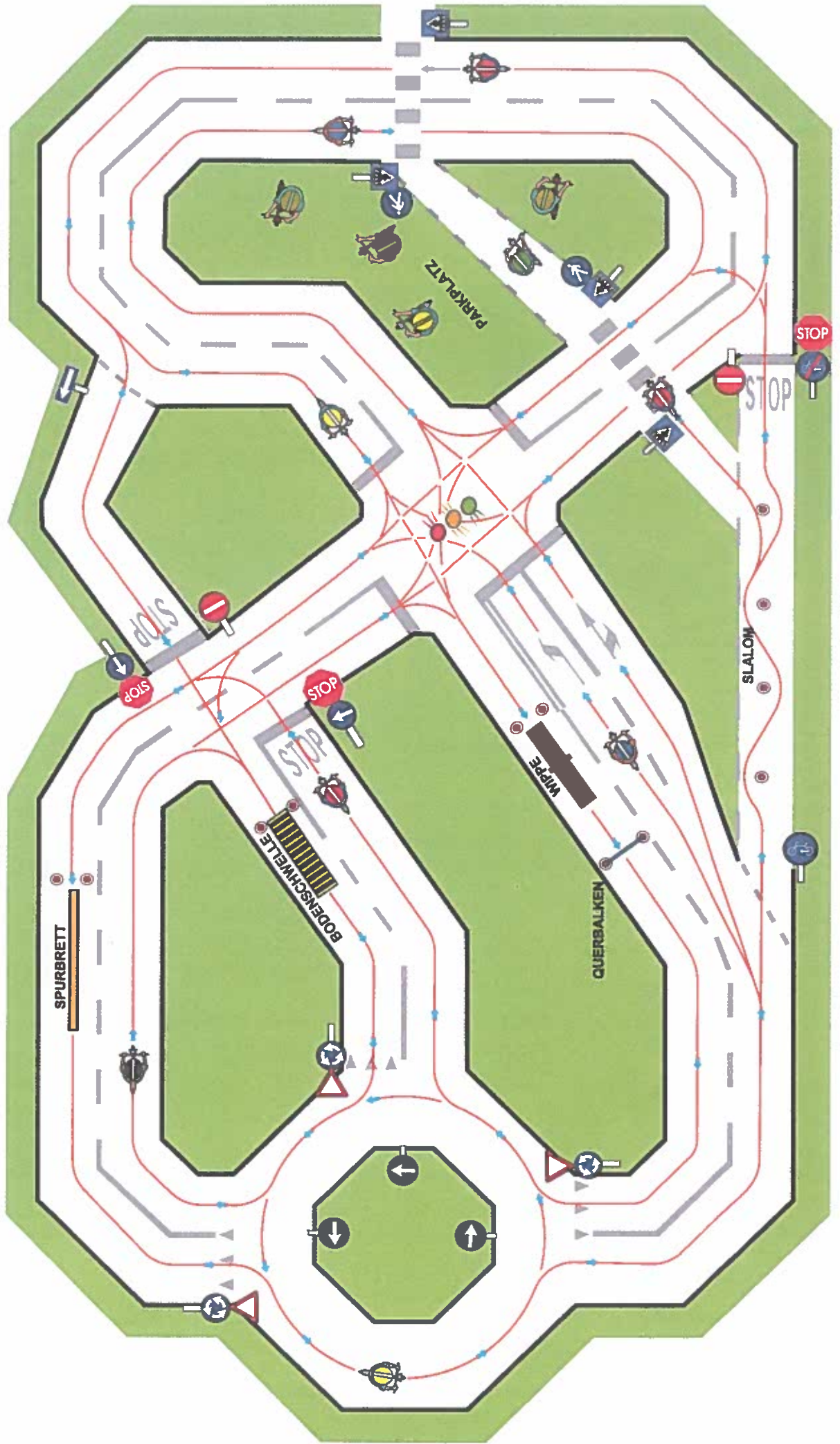


MOBILER ÜBUNGSPLATZ



WAS BEDEUTEN FOLGENDE VERKEHRSZEICHEN? KREUZE DIE RICHTIGE ANTWORT AN!



A



- Straße mit Vorfahrtsrecht.
- Den von links und rechts kommenden Fahrzeugen Vorfahrt gewähren.
- Ende einer Straße mit Vorfahrtsrecht.

B



- Ich nähere mich einer Kreuzung ohne Vorfahrtsrecht.
- Ich befinde mich auf einer Straße mit Vorfahrtsrecht.
- An der nächsten Kreuzung muss ich Vorfahrt gewähren.

C



- Einfahrtverbot für bestimmte Fahrzeuge
- Einfahrtverbot für Fahrzeuge aller Art
- Fahrverbot

D



- Achtung Fußgängerüberweg!
- Spielplatz für Kinder
- Achtung Kinder!

E



- Halteverbot für alle Fahrzeuge
- Halt! Ich muss allen anderen Fahrzeugen Vorfahrt gewähren
- Kommt kein Fahrzeug, schnell die Kreuzung verlassen

F



- Parkplatz für Fahrräder
- Gemeinsamer Rad- und Fußgängerweg. Langsam fahren!
- Verbot für Fußgänger/Innen und Radfahrer/Innen

G



- Verbot der Einfahrt
- Fahrverbot für Fahrzeuge aller Art (ausgenommen Fahrräder)
- Halteverbot

H



- Fußgängerweg
- Fußgängerunterführung
- Fußgängerübergang

PRÜFUNGSBOGEN



Vorname: _____ Nachname: _____

- 1** Unsere Umwelt wird durch hohes Verkehrsaufkommen stark belastet.
Was kannst du tun, um diese Belastung zu verringern?

Ich fahre mit den öffentlichen Verkehrsmitteln
Ich lasse mich von meinen Eltern mit dem Auto zur Schule fahren
Ich fahre mit dem Fahrrad

- 2** Als Radfahrer/In bist du Verkehrsteilnehmer/in ...

und sollst nicht unbedingt auf deinem Vorfahrtsrecht bestehen
und nimmst besonders auf schwächere Verkehrsteilnehmer/Innen Rücksicht
und sollst dich und die anderen nicht in Gefahr bringen

- 3** Rücksichtvolles Verhalten heißt auch vorsichtig mit dem Fahrrad zu fahren.
Wie verhältst du dich richtig?

Ich muss an jeder Kreuzung anhalten
Ich muss den anderen Verkehrsteilnehmenden meine Absicht deutlich anzeigen
Ich muss nie auf die Vorfahrt verzichten

- 4** Wenn die Ampel auf Gelb springt ...



dann darf ich trotzdem weiterfahren
und ich das Fahrrad nicht vor der Haltelinie zum Stehen bringen kann,
dann muss ich weiterfahren
dann muss ich unbedingt stehen bleiben

- 5** Dieses Zeichen bedeutet



Die Vorfahrtstraße verläuft nach links
Die Vorfahrtstraße verläuft nach rechts
Die Vorfahrtstraße verläuft geradeaus

6 Bei welchem Verkehrszeichen darf ich nicht mit dem Fahrrad fahren?



7 Bei diesem Verkehrszeichen muss ich ...

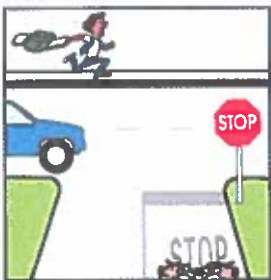


schnell die Kreuzung räumen

allen anderen Fahrzeugen Vorfahrt geben

zügig weiterfahren

8 Wie verhalte ich mich beim Stoppschild richtig?



Wenn ein Fahrzeug kommt, halte ich an, ansonsten darf ich weiterfahren

Ich muss nur den von links kommenden Fahrzeugen Vorfahrt geben

Ich muss immer vor der weißen Haltelinie anhalten

und allen anderen Fahrzeugen Vorfahrt geben

9 Beim Kreisverkehr muss ich ...



beim Einfahren das Handzeichen nach rechts geben

dem Fahrzeug, das sich schon im Kreisverkehr befindet, Vorfahrt geben

beim Ausfahren das Handzeichen nach rechts geben

10 Welche Bedeutung hat dieses Verkehrszeichen?



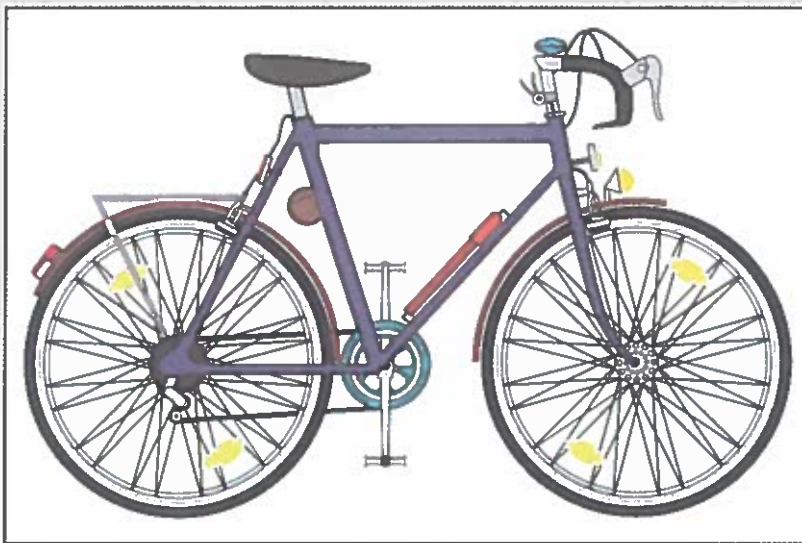
Ich darf geradeaus fahren

Ich muss geradeaus fahren

Ich kann auch geradeaus fahren

11 Auf der Straße darfst du nur ein verkehrsgerechtes Fahrrad benutzen.

Kreuze die sechs vorgeschriebenen Teile an!



- Vorder-und Hinterrad-Bremse
- Glocke (Klingel)
- Werkzeugtasche
- Rücklicht – Rückstrahler
- Vorderlicht – Reflektor
- Luftpumpe
- Gepäckträger
- Pedalrückstrahler
- Speichenrückstrahler
- Gangschaltung

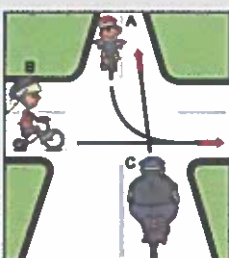
12 Kreuze die Gegenstände an, die deine Sicherheit beim Rad fahren erhöhen

- Helle Kleidung
- Passender Fahrradhelm
- Kilometerzähler
- Gutes Reifenprofil
- Rückspiegel
- Gepäckträger

13 Mit einem Mountain-Bike darf ich auf der Straße fahren, wenn es ...

- neu ist
- verkehrssicher ist
- betriebssicher ist

14 In welcher Reihenfolge dürfen die abgebildeten Fahrzeuge fahren?



- zuerst _____
- dann _____
- dann _____

15 Wenn ich 25 km/h schnell fahre, dann fahre ich in einer Sekunde ...

Die Umrechnung von km/h (Kilometer/Stunde) auf m/s (Meter/Sekunde) und umgekehrt:

$$\begin{aligned} \text{km/h} : 3,6 &= \text{m/s} \\ \text{m/s} \times 3,6 &= \text{km/h} \end{aligned}$$

5 Meter

7 Meter

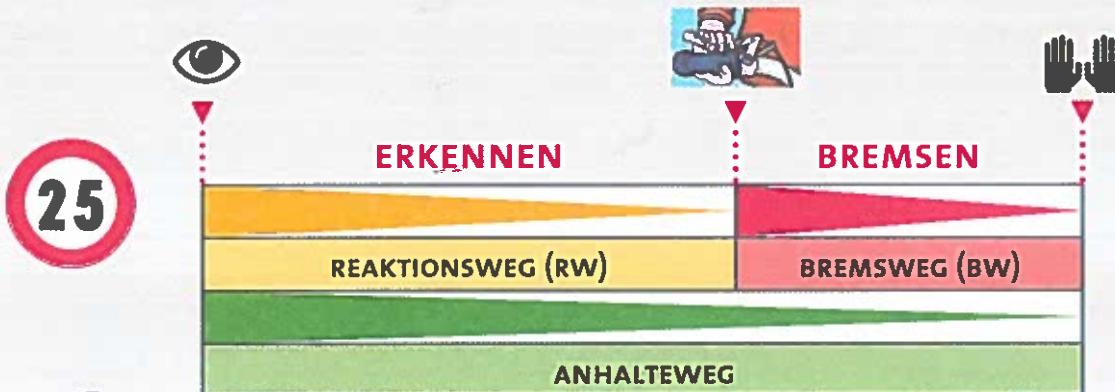
9 Meter

16

SEHEN

BREMSE BETÄTIGEN

ANHALTEN



Auch mit guten Bremsen kommt dein Fahrrad nicht sofort zum Stehen!

17 Bei einer Geschwindigkeit von 25 km/h beträgt dein Reaktionsweg (RW)

So kannst du deinen Reaktionsweg berechnen:

$$\text{RW} = \frac{\text{km/h}}{10} \times 3$$

5,5 Meter

7,5 Meter

8,5 Meter

18 Bei einer Geschwindigkeit von 25 km/h beträgt der Bremsweg (BW)

So kannst du den Bremsweg mit dem Fahrrad berechnen:

$$\text{BW} = \frac{\text{km/h}}{10} \times \frac{\text{km/h}}{10}$$

3 Meter

6 Meter

9 Meter

WICHTIGE INFOS ZUM BREMSWEG

Der Bremsweg (BW) hängt ab von:

- der Geschwindigkeit
- der Straße (Unebenheiten, Kurve, bergauf, bergab ...)
- dem Wetter (trockene Straße, nasse Straße, rutschige Straße ...)
- dem technischen Zustand des Fahrzeuges (Bremsen, Reifen, Stoßdämpfer ...)

Bei doppelter Geschwindigkeit erhöht sich der Bremsweg um das Vierfache!