



Autonome Provinz Bozen
Abteilung Informationstechnik

DSB Tagung 2021

Abteilung Informationstechnik
Dienststelle IT-Didaktik

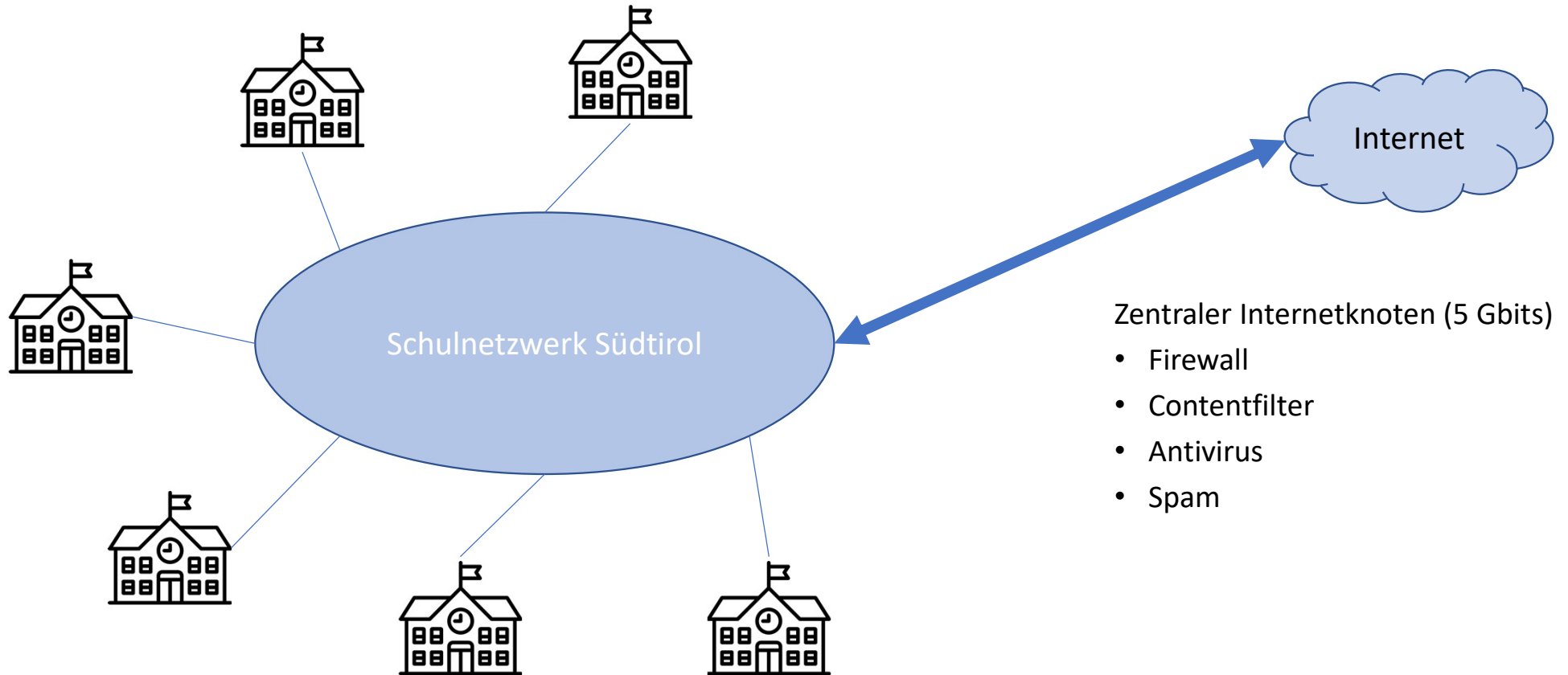
Georg Runggatscher
Dienstag, 25. Mai 2021

Agenda

- Schnelles Internet für Schulen
(Breitbandnetz der Autonomen Provinz Bozen)
- Mobiles Arbeiten mit IT Geräten
(WLAN Systeme für den Unterricht)



Internet Konnektivität in Schulen



Internet Konnektivität in Schulen

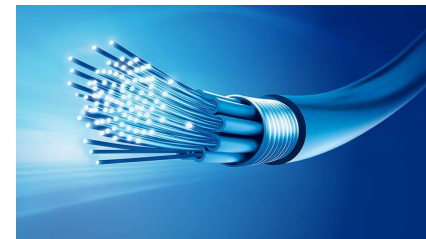
ADSL (Kupfer)

- Vorteile:
 - Nahezu in jeder Ortschaft verfügbar
- Nachteil
 - Bandbreite ist limitiert
 - Störungsanfällig



Breitband (Glasfaser)

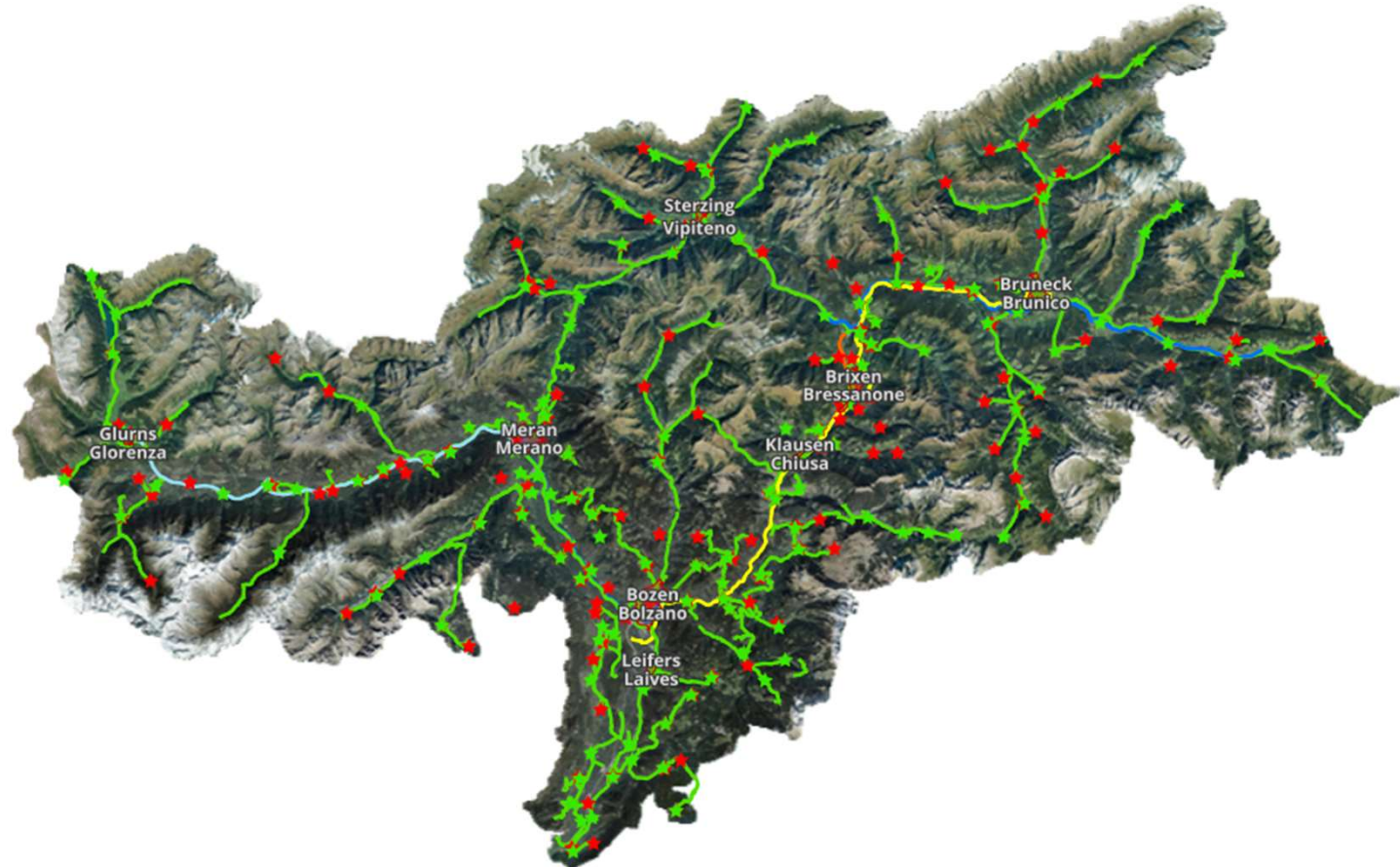
- Vorteil
 - Hohe Bandbreiten möglich
 - Störungssicher
- Nachteil
 - (Noch) nicht in jeder Ortschaft verfügbar



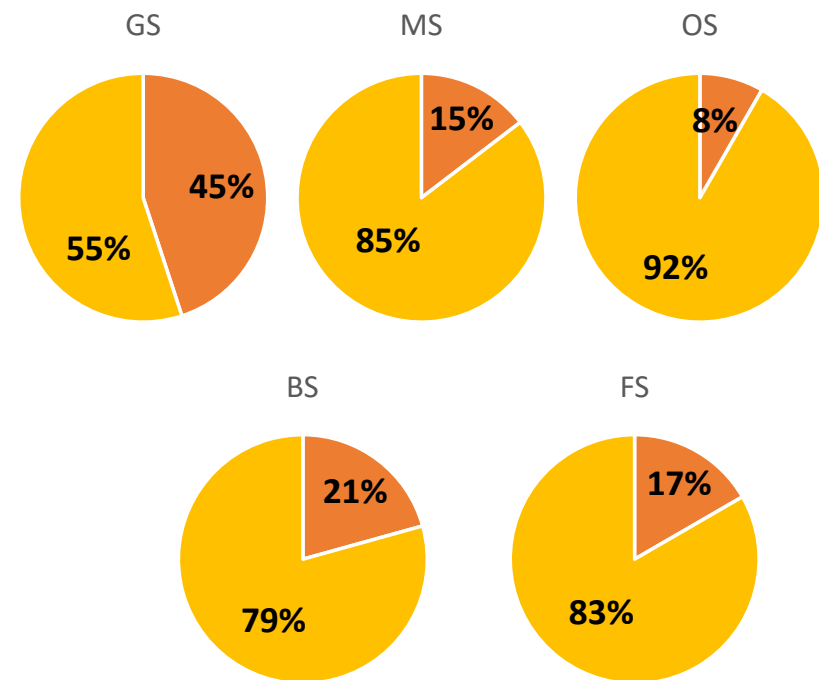
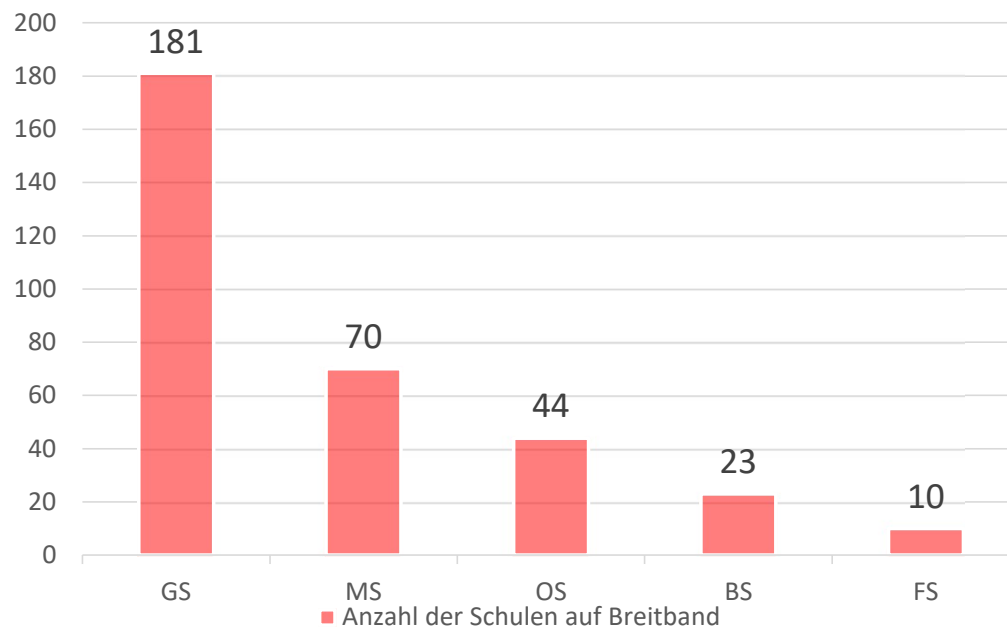
Breitbandnetz

332 Schulstellen
auf
Breitbandnetz
der Autonomen
Provinz Bozen

(Stand: Mai 2021)

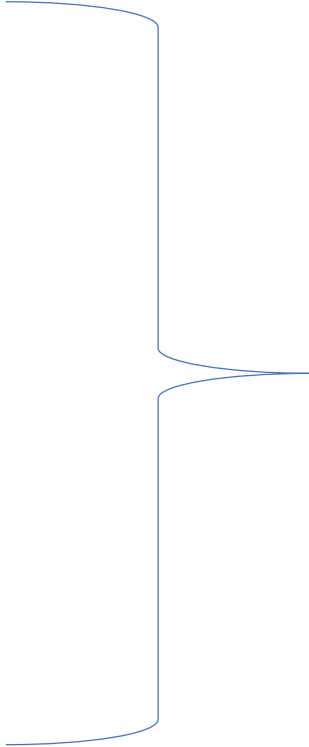


Breitbandnetz – Stand Mai 2021



Breitbandnetz - Datenprofile

- GS
 - 30 Mbits Download / 30 Mbits Upload
- MS
 - 60 Mbits Download / 60 Mbits Upload
- OS / BS / FS
 - 100 Mbits Download / 100 Mbits Upload



Zentraler
Internetzugang
(5 Gbits)



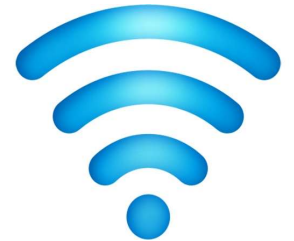
Breitbandnetz – Kontakt/Information

Fragen zu Glasfaserprojekten

breitband@provinz.bz.it



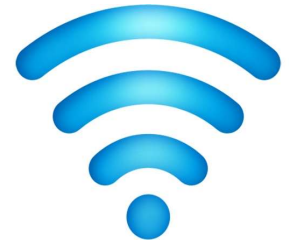
WLAN in Schulen



- Abteilung Informationstechnik bietet WLAN Lösung auf Grundlage der Beschlüsse des Landtags 378/2015 und 742/2017 an
- Installation von WLAN erfolgt auf Anfrage der Schule
- Grundlage der Installation ist ein Auftragschreiben der Schulleitung an die Abteilung Informationstechnik



WLAN in Schulen

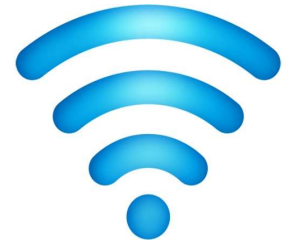


Welche Nutzungsszenarien sind möglich?

1. Schuleigene Geräte (Notebooks)
2. Schuleigene Geräte ohne Authentifizierungsmöglichkeit (Tablets)
3. Private Endgeräte von Personen mit Benutzerkonto des Didaktik-Netzes
4. Private Endgeräte von Personen ohne Benutzerkonto des Didaktik-Netzes



WLAN in Schulen



Was stellt die Abteilung Informationstechnik bereit?

- Access Points (Sende- und Empfangsstation)
- Switches (inklusive Stromversorgung der Access Points)
- Applikation zum Steuern der Sendeleistung der Access Points
- Deckenhalterung für die Access Points
- Wartung
- Internetkonnektivität



WLAN in Schulen

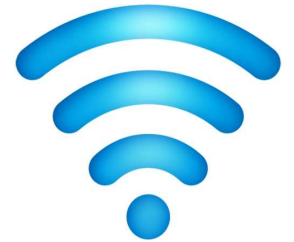


Was stellt die Schule bzw. der Bildungsträger bereit?

- Studie zur gewünschten Signalabdeckung bzw. Messprotokolle (ab 4 Access Points)
- Verkabelung Access Point
- Montage der Deckenhalterungen



WLAN in Schulen



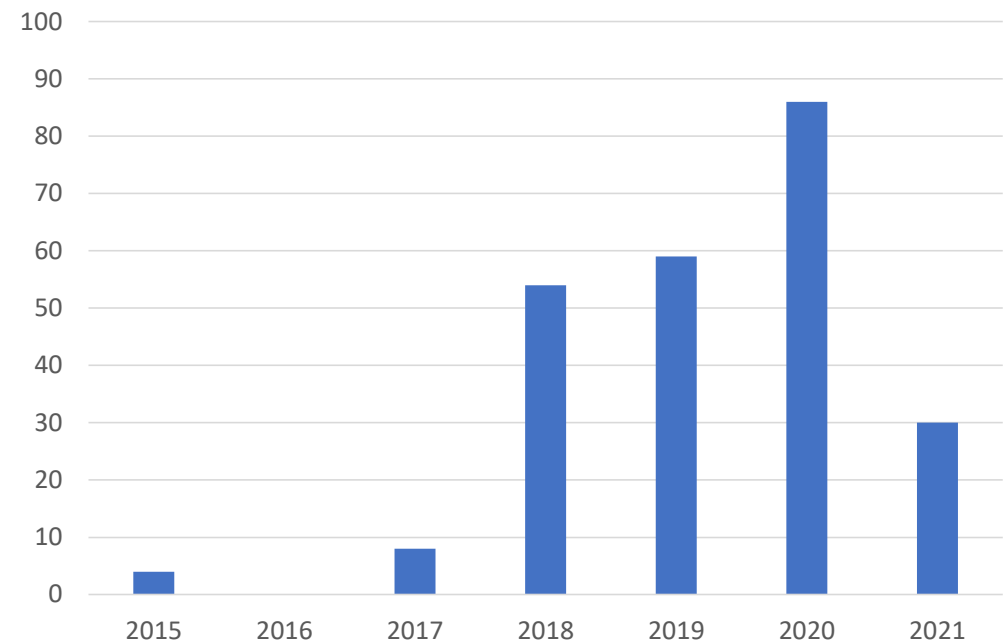
Hinweise:

1. Mobile Access Points werden nicht unterstützt
2. Mobile Endgeräte können die Bandbreite der Internetverbindung stark beanspruchen (Limitierung bzw. Deaktivierung von bandbreitenintensiven Diensten notwendig)
3. Bestehende WLAN Lösungen können nicht integriert werden



WLAN in Schulen – Stand Mai 2021

| WLAN Projekte | Jahr |
|---------------|------|
| 2015 | 4 |
| 2016 | 0 |
| 2017 | 8 |
| 2018 | 54 |
| 2019 | 59 |
| 2020 | 86 |
| 2021 | 31 |
| | 242 |



Danke für ihre Aufmerksamkeit

